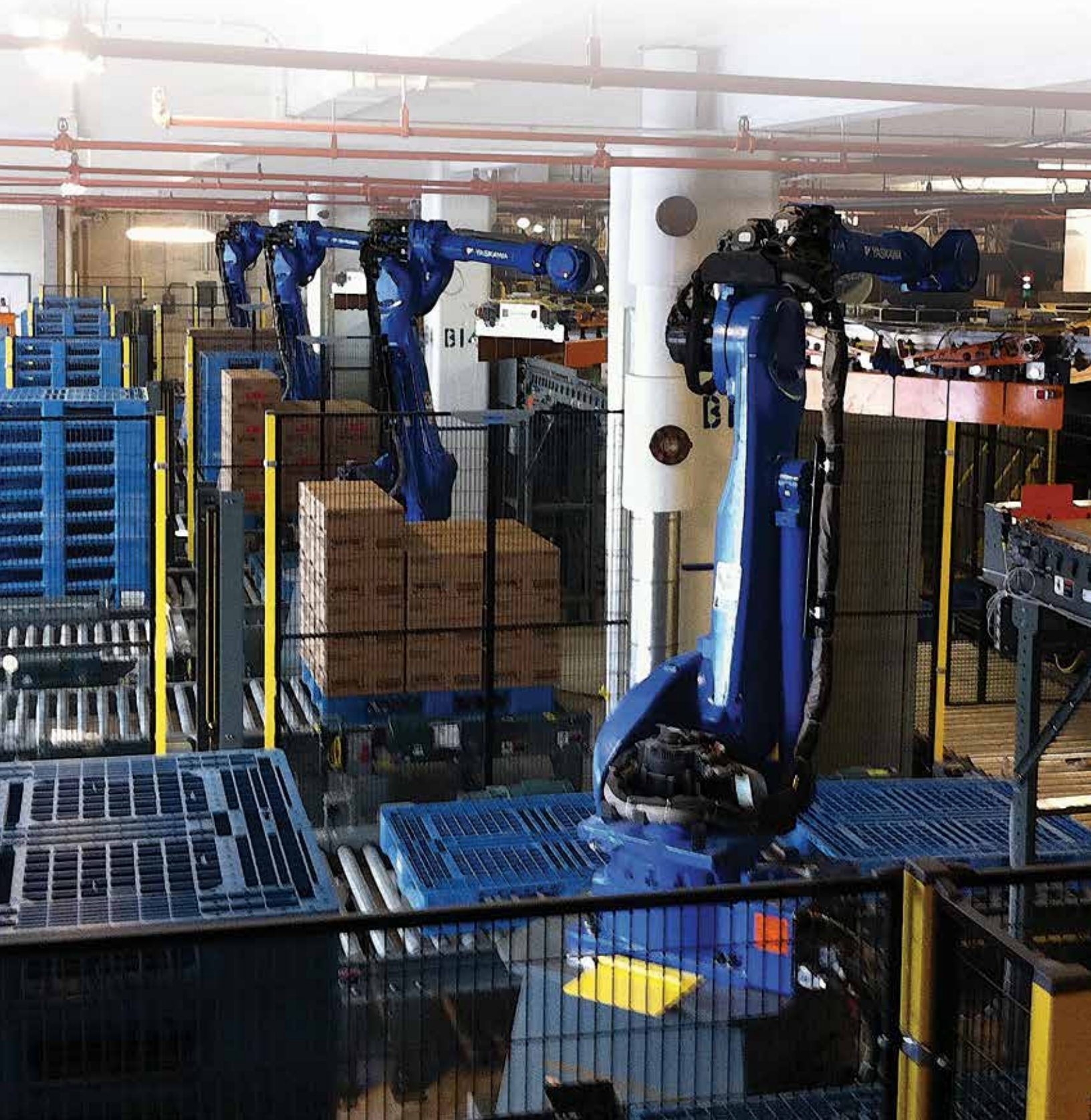


Soluciones robóticas



Soluciones robóticas de Honeywell Intelligrated

Robótica orientada a los resultados

Honeywell Intelligrated es un integrador de robot certificado con más de 25 años de experiencia en la provisión de soluciones robóticas de fuente única para operaciones de distribución y fabricación de alto rendimiento. Desde la conceptualización del sistema, la simulación, la fabricación y la integración hasta la instalación y la puesta en marcha, la capacitación y el soporte constante, Honeywell Intelligrated plantea cada solución con una visión integral del ciclo de vida para mejorar el valor de cada sistema.

Con tecnología robótica de avanzada y gran experiencia en el manejo de materiales, las soluciones robóticas adaptables ofrecen precisión y eficiencia para satisfacer una amplia y creciente variedad de requisitos operativos. Los diseños innovadores, la experiencia de aplicación y el compromiso del servicio de asistencia técnica ofrecen la máxima confiabilidad y productividad a toda hora.



Industrias que utilizan estas soluciones:

- Alimentos
- Bebidas
- Bienes de consumo envasados
- Suministro farmacéutico y médico
- Minoristas
- Comercio electrónico
- Mayorista
- Correo y paquetes postales
- Logística de terceros

Productividad y precisión en cada aplicación

La extensa oferta de soluciones robóticas de Honeywell Intelligrated brinda opciones flexibles y adaptables para una variedad de aplicaciones, entre las que se incluyen las siguientes:

- **Transporte en pallets:** Cargas de pallets estables y creadas eficientemente según cada requisito operativo
- **Despalletizadores:** Rápida descarga de capas completas o productos individuales de los pallets
- **Empaquetado y desempaquetado de cajas:** Productos sueltos o en paquetes en preparación para procesos descendentes
- **Selección por unidad:** Identificación, selección y colocación de artículos individuales



Certificado para una integración sin problemas

La Robotic Industries Association reconoce a Honeywell Intelligrated como un integrador de robot certificado, con amplia experiencia en la implementación de soluciones robóticas que trabajan sin problemas con el equipo automatizado existente. Los sistemas robóticos vienen con software y controles integrados, para una capacitación fácil, un uso diario sencillo y un mantenimiento simple.

Honeywell Intelligrated adapta cada sistema para cumplir con los requisitos operativos, con una variedad de componentes de automatización complementaria y una selección de brazos robóticos de varios fabricantes, entre los que se incluyen Yaskawa Motoman, KUKA y FANUC. Independientemente de cuál sea la combinación de productos, Honeywell Intelligrated ofrece su experiencia para proporcionar eficiencia, precisión y confiabilidad en varias aplicaciones.

Herramientas de extremo de brazo diseñadas de manera personalizada

Por una pieza clave de cualquier sistema robótico, la herramienta de extremo de brazo está diseñada de manera personalizada según las especificaciones de cada aplicación, está fabricada por Honeywell Intelligrated y está probada con productos de clientes reales, a fin de garantizar una confiabilidad excepcional.

- La herramienta de horquilla, pinza, aspiradora, o la combinación de estas, se adapta prácticamente a cualquier producto, incluso artículos individuales, cajas, cajas tote, baldes, paquetes o bolsas.
- Las herramientas manejan artículos individuales, filas completas o incluso capas, y se pueden segmentar para aplicaciones múltiples.
- Si es necesario, el sistema se puede integrar con herramientas de terceros.

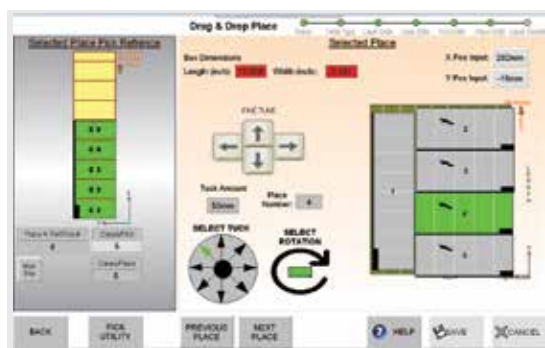




1. Transportador de alimentación y formación de carga 2. Herramienta robótica Alvey 3. Envolvedor ajustable 4. Manejo de pallets y láminas

Transportes en pallets y despaletización

Las soluciones de transporte en pallets y despaletizadores Alvey® de Honeywell Intelligated le permiten automatizar la ardua tarea de apilar y desapilar. Con estas soluciones, se pueden manejar una gran variedad de tipos y configuraciones de productos y empaquetados, a fin de adaptarse a la proliferación de SKU, los mercados internacionales, así como a otras complejidades, a la vez que aumenta el procesamiento, mejora la ergonomía y reduce los costos operativos. Las soluciones modulares ofrecen diseños compactos y se adaptan desde un solo robot y a sistemas amplios con múltiples brazos, en función del crecimiento a futuro.



Software de transporte en pallets IntelliGen™

El software de transporte en pallets IntelliGen de Honeywell Intelligated permite que las operaciones se adapten fácilmente a las configuraciones de carga de pallets y a los patrones de apilado según el tamaño del producto, los cambios en el empaquetado y otras variables. La interfaz flexible y fácil de usar permite realizar ajustes fácilmente, sin necesidad de llamar al servicio de asistencia, a un técnico especializado ni usar programas complejos de software externos.



Logística de pedidos de carga o cajas combinadas

Las soluciones de carga combinada y cajas combinadas de Honeywell Intelligated están diseñadas para satisfacer las demandas de minoristas y consumidores en cuanto a variedad y cantidad. Estas soluciones permiten realizar un reabastecimiento más eficiente y entregar con cargas fraccionadas de pallets de productos combinados y configuraciones de etiquetado para la visualización en las tiendas minoristas.

Celda de paletizado robótica para apilamiento y envoltura

El diseño único del sistema de apilado y envoltura crea una carga en un pallet mientras envuelve cada capa de manera progresiva para mayor estabilidad y un mejor procesamiento sostenido. Este diseño permite superar los desafíos que representan el manejo productos inestables o la operación en espacios limitados. Además, permite que un solo operador monitoree varias funciones.



Manejo de pallets y láminas

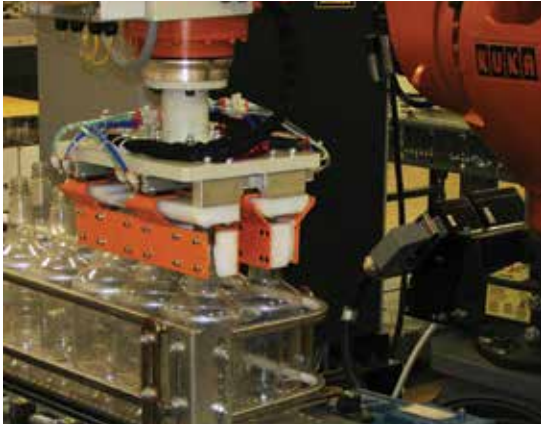
Con la completa línea de herramientas robóticas multifunción de Honeywell Intelligrated, se puede colocar una variedad de láminas deslizantes o en nivel y pallets vacíos en celdas robóticas. En las operaciones, se puede aumentar la utilización de robots y reducir el costo general del sistema al incluir esta capacidad en la herramienta de manejo de productos, o bien aprovecharlo como un componente auxiliar para mantener la máxima velocidad del transporte en pallets del robot.



Selección por unidad

Las soluciones de selección robótica por unidad de Honeywell Intelligrated utilizan tecnología de visión y herramientas de extremo de brazo diseñadas específicamente para identificar y manejar artículos individuales, seleccionarlos y colocarlos para los procesos de logística de pedidos. Las soluciones flexibles y precisas permiten que las operaciones se adapten a los cambiantes perfiles de pedido y que se administre el aumento de SKU mientras vuelven a movilizar el trabajo a las tareas de mayor valor agregado.

- Con la tecnología de visión de avanzada sin modelos, no se necesita escanear artículos; además, funciona con varios tipos de empaquetado para agregar rápida y fácilmente nuevas SKU.
- La herramienta de extremo de brazo combina tanto una aspiradora como una pinza para adaptar la forma del objeto y, así, seleccionarlo de manera precisa.
- La retroalimentación del sensor y una base de datos de SKU y de métodos de selección anteriores ofrecen un aprendizaje y una mejora continuos.



Empaque y desempaque de cajas

Las soluciones robóticas de empaquetado de cajas colocan los productos en cajas antes del transporte en pallets al final de la línea y las soluciones de desempaque separan el proceso descendente de productos de los sistemas de despaletización o las líneas en preparación para llenado. Estas soluciones maximizan la eficiencia y el ahorro de costos al aumentar la confiabilidad, la velocidad de la línea y la precisión de los pedidos.

- Herramienta flexible de extremo de brazo que se adapta a varios tipos de empaquetado
- Control de máquina integrado y tecnología robótica guiada por visión
- Capacidad de crear variedad de empaquetados para alimentos, bebidas o bienes al consumidor



Productos aliados

Honeywell Intelligated diseña, fabrica, integra e instala productos aliados para maximizar la eficiencia y aportar verdadera responsabilidad de fuente única para todo el sistema robótico.

Cinta transportadora de cajas

Honeywell Intelligated es el principal fabricante de equipos transportadores en Norteamérica. La fabricación integral y las capacidades del diseño del sistema, combinadas con más de un siglo de experiencia en aplicaciones con cintas transportadoras, permiten diseñar la mejor solución para cualquier aplicación robótica.



Formación de carga

La colocación del producto en alta velocidad de manera precisa y sin problemas es fundamental para maximizar el procesamiento robótico y reducir el tiempo de inactividad. Los diseños de formación de filas de Honeywell Intelligated incluyen una amplia variedad de cintas transportadoras para transporte y acumulación, clasificación a alta velocidad para varios puntos de selección, celdas robóticas y distintas opciones de manejo de cajas.

Cinta transportadora de pallets

Honeywell Intelligated ofrece una línea completa de componentes del sistema de transporte en pallets, incluso cintas transportadoras con rodillo vivo accionadas por cadenas, cintas transportadoras con cadena de varios ramales, mesas giratorias y transferencias en ángulo recto. A fin de aportar responsabilidad centralizada para todo el sistema robótico, Honeywell Intelligated diseña, fabrica, instala y pone en marcha todo el equipo.





Información general sobre las soluciones

Las soluciones inteligentes de manejo automatizado de materiales de Honeywell Intelligrated permiten optimizar los procesos, aumentar la eficiencia y brindan a las empresas una ventaja competitiva. Honeywell Intelligrated diseña, fabrica, integra e instala soluciones integrales de software y automatización para el manejo de materiales, entre las que se incluyen:

- Sistema de ejecución de depósitos
- Tecnologías de logística
- Soluciones de voz
- Controles de máquina InControlWare®
- Sistemas de clasificación IntelliSort®
- Sistemas de cintas transportadoras
- Transportes en pallets y robótica Alvey®
- Soluciones de AS/RS
- Soporte técnico IN-24X7®



Servicios de asistencia de ciclo de vida

Servicios de asistencia de ciclo de vida de Honeywell Intelligrated brinda todos los servicios, piezas y asistencia necesarios para mantener los sistemas en funcionamiento con la máxima eficiencia. Cuenta con una red de especialistas profesionales de Lifecycle Support de Honeywell Intelligrated, puede ponerse en contacto con el servicio multilingüe de atención al cliente las 24 horas del día, los siete días a la semana, llamando al: +1 877.315.3400.

Centro de distribución conectado

El ritmo de cambio en el comercio moderno está ejerciendo una enorme presión en las operaciones de logística. Para mantenerse competitivo y proteger las ganancias, las empresas necesitan soluciones que las ayuden a alcanzar la mayor capacidad de procesamiento, flexibilidad diaria total, adaptabilidad garantizada para el futuro y recursos inteligentes para tomar decisiones informadas.

El Connected Distribution Center ayuda a las empresas a llevar a cabo la transformación digital necesaria para aumentar la confiabilidad, mejorar la utilización y maximizar la producción. Estos objetivos se logran mediante lo siguiente:

- Ejecución inteligente de alta velocidad basada en datos
- Procesos automatizados y adaptables para máquinas y trabajadores
- Utilización optimizada con la capacidad de adaptarse y expandirse sin problemas
- Observaciones y analítica predictiva, desde los sensores hasta la nube

Honeywell Intelligrated

+1 866.936.7300

info@intelligrated.com

www.intelligrated.com

RSB | 6.18

© 2018 Honeywell International Inc.

