

PMC-GAS- ELSTER SÉMINAIRES 2024

Français

A photograph of an industrial refinery at night. The scene is dominated by a tall, cylindrical distillation column on the right side, which is brightly lit with numerous yellow lights. The column has several platforms and ladders. To the left and in the foreground, there are various pipes, tanks, and structural elements of the refinery, also illuminated by lights. The sky is a deep blue, suggesting twilight. The overall atmosphere is industrial and active.

Honeywell

BIENVENUE À NOS SÉMINAIRES

BIENVENUE À NOS SÉMINAIRES -----	2
BIENVENUE À NOS SÉMINAIRES -----	3
COMPTAGE DE GAZ INDUSTRIELS -----	4
PRINCIPES DE BASE DE LA CONVERSION DE VOLUME ET DE L'EVC EK280 /EK205-----	5
USM 1-----	6
USM 2 (UTILISATEURS EXPÉRIMENTÉS)-----	7
MEASUREMENT-IQ POUR LE GAZ-----	8
CALCULATEUR DE DÉBIT DE GAZ INDUSTRIEL ENCORE FC1 -----	9
ANALYSEUR DE QUALITÉ DE GAZ ENCAL 3000-----	10
ANALYSEUR DE QUALITÉ DE GAZ ENCAL PROCHAIN -----	11
SÉMINAIRE Q2 -----	12
REPARATION COMPTEURS TURBINE-----	13
SÉMINAIRES SUR SITE -----	14
COMMENT NOUS TROUVER -----	15
INSCRIPTION & ORGANISATION -----	16

Éditorial

BIENVENUE À NOS SÉMINAIRES

Chers clients,

Nous sommes tous préoccupés par le climat et nous lisons chaque jour de nouveaux titres sur le sujet. À quoi ressemblera notre mobilité à l'avenir ?

Comment allons-nous chauffer nos maisons et nos structures ?

Pourrons-nous encore réserver des vols sans culpabiliser ?

Il est responsable et juste de parler de ces choses et d'en débattre, car nous avons tous une responsabilité sérieuse pour notre avenir.

Nous avons également cette responsabilité à l'égard de notre approvisionnement en gaz naturel et de tous les compteurs et régulateurs que nous utilisons pour cela.

Notre nouvelle brochure de séminaire pour 2024 contient toutes nos formations spécialisées pour tenir votre personnel qui utilise nos produits Elster informé de tous les derniers développements. Qu'ils assistent au séminaire ici à Lognes ou dans vos locaux, nous trouverons certainement la solution parfaite pour vos besoins de formation. N'hésitez pas à nous contacter.



Cordialement,
Dominique

Contact:

Tél. : 06134 605 299

dominique.choquet@honeywell.com



Quel compteur pour quel système ?

FORMATION SUR DEMANDE

COMPTAGE DE GAZ INDUSTRIELS

BUT

Dans ce séminaire de 2 jours, les participants apprennent les bases des fonctions de l'appareil et les exigences d'étalonnage pour le compteur de gaz, le convertisseur de volume et les applications de chromatographe en phase gazeuse de procédé. Il s'agit d'une connaissance importante pour la sélection, l'installation et l'utilisation des appareils



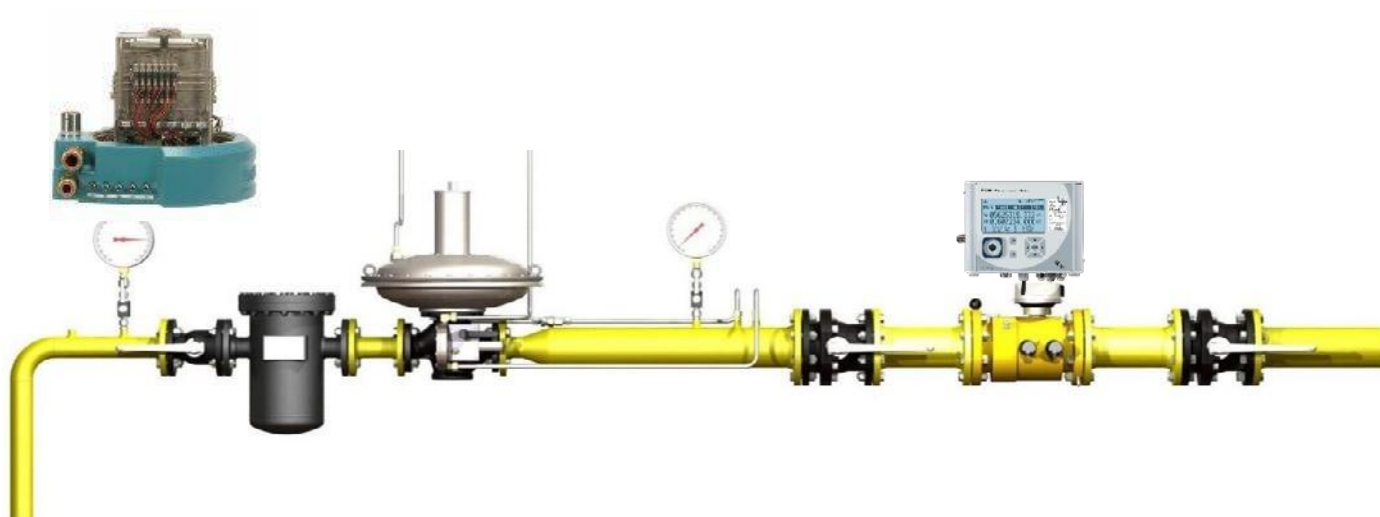
CONTENU

1. Principes de base du comptage de gaz et de la chaîne de comptage
 2. Revu du CET
 3. Conception de compteurs, de convertisseurs de volume, de compteurs de gaz rotatifs et à turbine
 4. Système de compteur de gaz/convertisseur de volume
 5. Discussion d'experts sur les compteurs de gaz rotatifs et à turbine et les dispositifs de conversion de volume
- Transfert de données à distance à partir d'appareils de conversion de volume



GROUPE CIBLE

Gestion de site, ingénieurs, personnel de service sur le terrain, en général toutes les personnes intéressées par le comptage de gaz.





Principes de base de la conversion de volume et des applications de conversion de volume compact

PRINCIPES DE BASE DE LA CONVERSION DE VOLUME ET DE L'EVC EK280 /EK205

BUT

Dans ce séminaire de 2 jours, les participants apprennent les bases de la conversion de volume et la manipulation de base des fonctions principales des dispositifs de conversion de volume compacts EK280 et/ou EK205. Les paramétrages sont effectués à l'aide du logiciel enSuite.

CONTENU

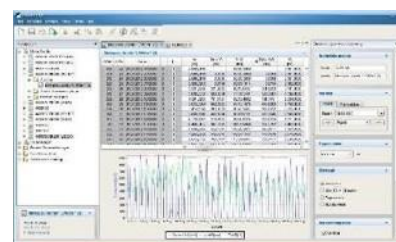
1. Principes de base de la conversion en volume
2. Utilisation métrologique des convertisseurs de volume
3. Brève introduction du convertisseur de volume EK280/EK220 /EK205
4. Composants de connexion pour le transfert de données à distance
5. Interface utilisateur des appareils
6. Interprétation et accusé de réception des messages d'erreur
7. Changement de batterie
8. Logiciel de paramétrage enSuite
9. Lecture et visualisation des données de processus et d'archivage

NOTES

En option, d'autres contenus sont disponibles sur demande

GROUPE CIBLE

Installateurs de gestionnaires de réseau ou de compteurs. Personnel du domaine de la télérelève et de la facturation des compteurs qui souhaitent obtenir une vue d'ensemble de la technologie de comptage électronique utilisée.





Ultrasonique couler Mesure

USM 1

BUT

Au cours de ce séminaire de 3 jours, les participants se familiarisent avec les fonctions et les applications possibles des débitmètres de gaz Q.Sonic et apprennent à effectuer la mise en service, les vérifications de fonctionnement, la maintenance, la mise à niveau du matériel et du micrologiciel et le dépannage des débitmètres Q.Sonic de la série 6.

CONTENU

1. Principes fondamentaux d'un comptage par ultrasons
2. Conception et structure du débitmètre à ultrasons NGQ et Legacy
3. Logiciel de configuration par ultrasons
4. Mise en service et bonnes pratiques
5. Analyse des données
6. Dépannage et analyse des pannes
7. Optimisation du paramétrage de l'USM
8. Mise à niveau du micrologiciel et du matériel
9. Mise à niveau du kit de mise à niveau électronique de la série 6 sur l'ancien compteur
10. Configuration d'un ancien compteur

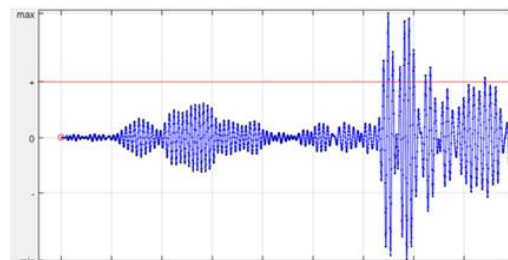
NOTES

1. Des chaussures de sécurité sont obligatoires
2. Un ordinateur portable avec les droits d'administration est nécessaire (installation des logiciels Sonic explorer et enSuite actuels)

GROUPE CIBLE

1. Techniciens de service
2. Ingénieur en mesure
3. Spécialiste technique

FORMATION SUR DEMANDE





Ultrasonique couler Mesure

USM 2 (UTILISATEURS EXPÉRIMENTÉS)

FORMATION SUR DEMANDE

BUT

Ce séminaire de 2 jours est destiné aux techniciens de service et aux auditeurs expérimentés qui effectuent ou assistent à des tests, des vérifications de fonctionnement, effectuent la maintenance, la mise à niveau du matériel et du micrologiciel et le dépannage du débitmètre à ultrasons.

Permettre au personnel expérimenté sur le terrain d'effectuer l'entretien du kit de mise à niveau électronique de la série VI, d'analyser les données et de résoudre les problèmes d'analyse des défauts sur l'appareil lors de la mise en service.

CONTENU

1. Principes fondamentaux d'un comptage par ultrasons
2. Conception et structure du débitmètre à ultrasons
3. Configuration de la série -VI (conversion uniforme des données Sonic Explorer ou enSuite)
4. Mise à niveau du matériel électronique de la série III ou IV à la série VI
5. Mise en service et bonnes pratiques
6. Analyse des données, optimisation du paramétrage de l'USM et des outils à utiliser
7. Dépannage et analyse des pannes
 - Mise à niveau du micrologiciel et du matériel

NOTES

1. Des chaussures de sécurité sont obligatoires
2. Un ordinateur portable avec les droits d'administration est nécessaire (installation des logiciels Sonic explorer et enSuite actuels)

GROUPE CIBLE

1. Techniciens de service
2. Ingénieur en mesure
3. Spécialiste technique

CONDITION PRÉALABLE

Participation au séminaire USM I et expérience dans le dépannage Q.Sonic





Condition Basé Surveillance

MEASUREMENT-IQ POUR LE GAZ

But

Au cours de ce séminaire d'une journée, les participants se familiarisent avec les fonctions et les applications de MIQ et apprennent à configurer et à effectuer l'évaluation des données. Vous serez en mesure de tirer parti de la puissance de Connected, d'utiliser le CBM en temps réel et 24 heures sur 24 de MIQ pour réduire les coûts du gaz perdu et non comptabilisé, d'anticiper les problèmes avant qu'ils ne surviennent tout en maintenant l'incertitude de mesure au minimum.

CONTENU

1. Introduction : Architecture et fonctions
2. Conception et interface de MIQ
3. Réglage des paramètres
4. Configuration de la communication
5. Configuration de référence
6. Entretien et diagnostic

NOTES

GRUPE CIBLE

1. Techniciens de service
2. Ingénieurs compteurs

FORMATION SUR SITE

ET

FORMATION À DISTANCE
SUR DEMANDE





Stations-service industrielles

CALCULATEUR DE DÉBIT DE GAZ INDUSTRIEL ENCORE FC1

BUT

Au cours de ce séminaire de 2 jours, les participants découvrent les options d'application et de configuration des ordinateurs enCore FC1 Flowcomputers avec enregistrement intégré.

Les paramétrages sont effectués à l'aide du logiciel enSuite en mode dit « normal ».

Des exercices pratiques complets sont destinés à faciliter l'utilisation de l'encore FC1 avec différents raccords de processus d'E/S et divers composants et simulations.

De nouveaux développements et réglementations sont en cours de communication.

CONTENU

1. Introduction, vue d'ensemble et fonctionnalités de la connexion réseau
2. Fonctionnement du FC1
3. Paramétrage en ligne/ hors ligne
4. Application et paramétrage de FC1
5. Installation et utilisation du logiciel enSuite

NOTES

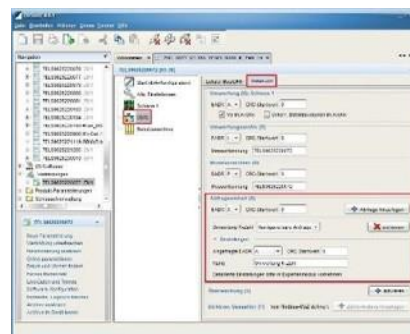
C'est une bonne idée d'apporter un ordinateur portable avec des droits d'administrateur pour installer le logiciel de paramétrage le plus récent (enSuite)

Sur demande, nous pouvons couvrir les applications en « mode expert » dans le cadre de séminaires spécialement conçus.

GROUPE CIBLE

Les utilisateurs qui sont déjà familiarisés avec les appareils de conversion de volume et qui souhaitent utiliser l'enCore FC1 à l'avenir.

FORMATION SUR DEMANDE





Gaz naturel, Quelle est la composition et le pouvoir calorifique ?

FORMATION SUR DEMANDE

ANALYSEUR DE QUALITÉ DE GAZ ENCAL 3000

BUT

Au cours de ce séminaire de 2 jours, les participants apprennent à connaître les fonctions et les applications possibles des analyseurs de gaz EnCal3000 et apprennent à évaluer de manière indépendante les chromatogrammes et à effectuer un étalonnage de base et une analyse d'erreur. Vous êtes donc prêt à prendre en charge les mesures d'étalonnage officielles, à optimiser de manière autonome vos processus et à analyser les erreurs.

CONTENU

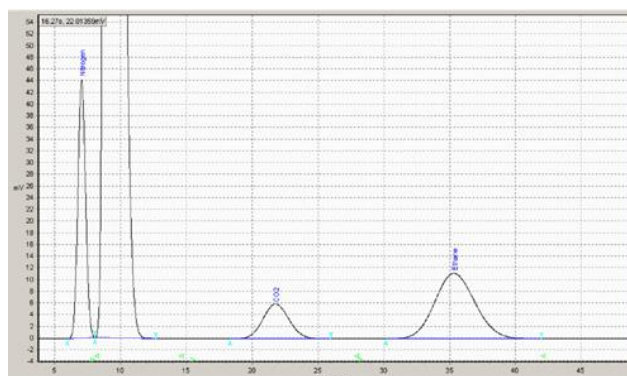
1. Conception et type d'action du PGC EnCal 3000 gaz naturel et biogaz
2. Conception et structure du logiciel d'application RGC3000
3. Utilisation de l'unité d'évaluation Gas-Net EnCal 3000
4. Réglage des paramètres
5. Réalisation d'un étalonnage
6. Raccordement et mesure des gaz d'essai
7. Connexion de l'unité d'évaluation
8. Questions et idées

NOTES

Des chaussures de sécurité et un ordinateur portable avec des droits d'administrateur sont nécessaires (installation du logiciel de paramétrage).

GROUPE CIBLE

Les techniciens de service et les auditeurs qui effectuent des tests et des contrôles de fonctionnement de l'EnCal 3000.





FORMATION SUR DEMANDE

Gaz naturel, Quelle est la composition et le pouvoir calorifique ?

ANALYSEUR DE QUALITÉ DE GAZ ENCAL PROCHAIN

VISER

Au cours de ce séminaire de 2 jours, les participants se familiarisent avec les fonctions et les applications possibles des analyseurs de gaz EnCal3000 et apprennent à évaluer les chromatogrammes et à effectuer un étalonnage de base et une analyse d'erreur. Vous êtes donc prêt à prendre en charge les mesures d'étalonnage officielles, à optimiser de manière autonome vos processus et à analyser les erreurs.

CONTENU

1. Conception et type d'action de PGC EnCal proChain pour le gaz naturel C6
2. Conception et structure du logiciel de paramétrage enSuite
3. Réglage des paramètres
4. Réalisation d'un étalonnage
5. Raccordement et mesure des gaz d'essai
6. Connexion de l'unité d'évaluation
7. Questions et idées

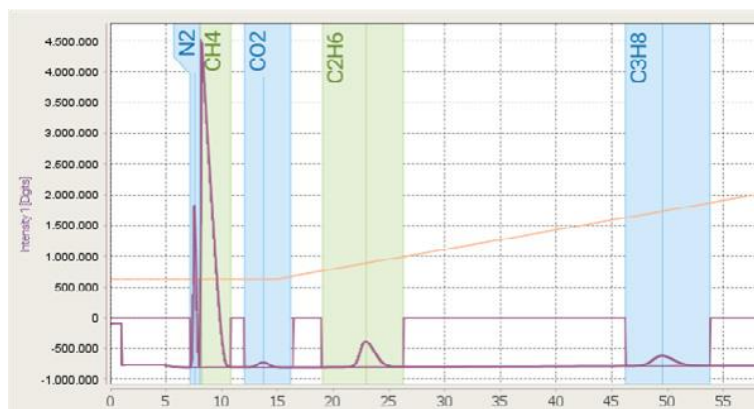


NOTES

Des chaussures de sécurité et un ordinateur portable avec des droits d'administrateur sont nécessaires (installation du logiciel enSuite).

GROUPE CIBLE

Les techniciens de service et les auditeurs qui effectuent des tests et des contrôles de fonctionnement de l'EnCal 3000 proChain.





Gaz naturel, Quel est le pouvoir calorifique ? Analyse rapide

SÉMINAIRE Q2

Ce séminaire d'une journée s'adresse aux techniciens de maintenance et aux auditeurs qui effectuent ou assistent aux tests et aux contrôles de fonctionnement du Gas-Lab Q2.

BUT

Évaluation des valeurs de processus, réalisation de l'étalonnage de service, analyses de gaz d'essai, analyse des défauts sur l'appareil.

CONTENU

1. Conception et type d'action de Gas-Lab Q2
2. Conception et structure du logiciel applicatif Q2 ensuite
3. Évaluation des valeurs sources
4. Utilisation de l'unité d'affichage Q2
5. Réglage de Paramètres
6. Réalisation d'un étalonnage
7. Raccordement et mesure des gaz d'essai
8. Connexion de l'unité d'évaluation
9. Dépannage

NOTES

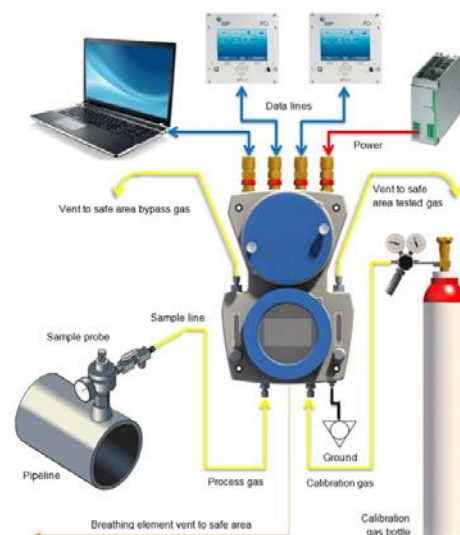
Des chaussures de sécurité sont obligatoires

Un ordinateur portable avec des droits d'administration est nécessaire (installation du logiciel ensuite actuel)

GROUPE CIBLE

Technicien de service.

FORMATION SUR DEMANDE





REPARATION COMPTEURS TURBINE

Ce séminaire d'une journée s'adresse aux techniciens de maintenance qui effectuent ou assistent dans la réparation des compteurs à turbine.

BUT

Apprendre à réparer les compteurs turbines .

CONTENU

1. Conception des différentes variantes de compteur (SMRI/TRZ2)
2. Démontage des compteurs
3. Peinture ou/et perçages du compteur pour les sondes de températures
4. Identification des pièces à changer par défaut ou exceptionnellement
5. Remontage & validation
6. Réalisation d'un étalonnage (non pris en compte)



NOTES

Des chaussures de sécurité sont obligatoires

Un ordinateur portable avec des droits d'administration est nécessaire

GROUPE CIBLE

Technicien de service.



Vous n'avez pas le temps de venir nous voir ?

SÉMINAIRES SUR SITE

Nous pouvons également organiser un séminaire spécifiquement adapté à vos besoins. Nous proposons un large éventail de sujets dans les domaines suivants :

COMPTEURS DE GAZ

Compteurs à membrane, compteurs rotatifs, compteurs à turbine, index, interfaces, mise en service, fonctionnement des compteurs, principes fondamentaux et exercices pratiques sur les modèles de section.

CONVERTISSEURS DE VOLUME ÉLECTRONIQUES COMPACTS, CALCULATEURS DE DÉBIT, ANALYSEURS DE GAZ, COMPTEURS USM

Fonctions et applications des appareils (fonctionnement, valeurs de réglage, détermination des erreurs, lecture des archives), connexion au système (utilisation du logiciel de paramétrage enSuite) et exercices directement sur les appareils

VOUS POUVEZ ÉGALEMENT COMBINER INDIVIDUELLEMENT LES

THÈMES DU SÉMINAIRE PRIX

Sur demande

Contact:

Dominique Choquet dominique.choquet@honeywell.com



COMMENT NOUS TROUVER



LOGNES

Les séminaires se tiendront au centre de séminaires de Lognes en français / anglais

Elster SAS

12 Rue des campanules
77180 Lognes - France



INSCRIPTION & ORGANISATION

INSCRIPTION

Vous pouvez vous inscrire en contactant votre représentant local ou en envoyant un e-mail à elster.customer.trainings@honeywell.com

Après avoir aligné les détails, vous recevrez un programme de formation et toutes les informations dont vous avez besoin pour réserver la formation.

Après la réservation, nous confirmerons l'horaire et la commande.

NOS SERVICES

1. Des formateurs expérimentés
2. Matériel de formation
3. Déjeuner tous les jours de formation
4. Rafrâichissements pendant le séminaire
5. Dîner avec les formateurs le premier jour pour les formations réservées pour 2 jours de formation et plus

VOTRE INTERLOCUTEUR À LOGNES

Assistante

Isabelle Da Cunha

Isabelle.dacunha@honeywell.com

Elster SAS

12 Rue des campanules

77180 lognes

<https://process.honeywell.com/>

BRO-23-109-fr | 11/23
© 2023 Honeywell International Inc.

Honeywell